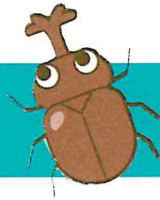
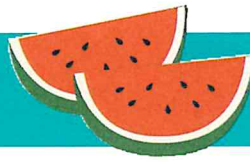


の夏



それぞれグループでの一コマ。今年も忙しい毎日でしたが、みんな笑顔で仕事に向かっています。

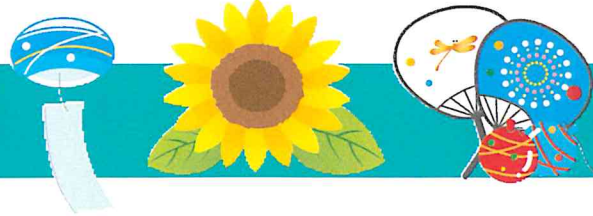
かめおか作業所



ボーナス取り組み後、ごくろうさん会の代わりに「2かめフェス(夏祭り)」を行い、ヨーヨー釣りや千本引き、すいか割をして楽しみました!

第二かめおか作業所





亀岡福祉会

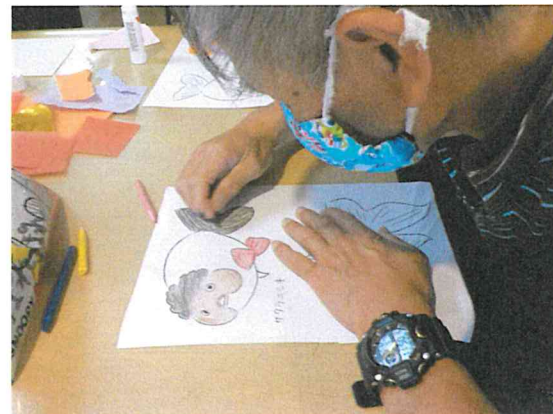
第三かめおか作業所

昨年度からスタートした『今月のミッション』。グループに分かれ、協力して答えを見出す取り組みです。7月のミッションは、以前挑戦したカレーづくりりに再び挑戦。その名も「めつちや、おいしいカレーってホンマ作れんの?!」でした。七夕にちなんで人参を星型にくり抜いた七夕カレー、隠し味にチョコレートを入れたスイーツカレーなど、面白い工夫がされていました。



ぼればれでは、季節ごとに壁絵を作成しています。夏の壁絵は「金魚」。模造紙に水色の絵具で色を付け、そこに色とりどりの金魚を泳がせました。

ぼればれ



私たちと一緒に働いてみませんか？



グループホーム支援員を募集しています！

時給 **930円** ★未経験OK
★週1回勤務可
夜勤手当有、仮眠休憩有

- 時間**
- ① 17:00~翌10:00 (仮眠休憩有)
 - ② 16:30~19:00 (夕食づくり)
 - ③ 16:30~21:00 (夕食づくり、生活支援)
 - ④ 7:00~9:30 (朝食づくり)
- ★勤務時間や日数はご相談させていただきます

地域みんなで一緒に取り組んでいるお仕事です。

- 【仕事】グループホームでの生活支援 (朝食づくり、夕食づくりなど)
- 【待遇】年度末賞与あり、通勤手当あり、マイカー通勤可
- 【勤務地】社会福祉法人亀岡福祉会が経営するグループホームです。すべて亀岡市内です♪
- 【応募】まずはお気軽にお電話ください。質問・相談などもお気軽に!!

【お問い合わせ先】
社会福祉法人亀岡福祉会
亀岡市葺田野町佐伯大門30-1
☎0771-24-2596 (担当/井内)

時

先日、買い物に行って駐車場に車を停めて店に入ろうとすると、何処からともなく視線を感じました。しばらく不思議に思っていました。『はっ』とマスクをしていないことに気が付き、慌てて車にマスクを取り戻る。という出来事がありました。マスクを付けるのが当たり前の生活になったのは、コロナ感染拡大防止に1人ひとりが対策をとり、予防に努めるのが大切な事でした。ただマスクを付ける等の急な生活の変化に戸惑ったり対応が難しかったり、しんどい思いをしている人が大半でしょう。『コロナ禍でたくさん物を我慢して、あきらめる日々を過ごしていますが、他人を思いやる心まで失わないことが大切です』藤井アナウンサーの言葉です。その通りだと思います。大きな不安の中、大会直前のトラブルに戸惑いながらも始まったオリンピック・パラリンピック。連日テレビからは、過去最多の感染者数や各地の大雨被害を伝えるニュースが流れています。気持ちが萎えそうになりませんか。テレビに映った首相の顔を見て、「どうにかしようと頑張ったはる。みんなで頑張らなかん時や」とグループホームのメンバーが言いました。色々ありますが今こそ『みんなで一緒に』に苦難を乗り越えましょう。(T)

ご寄付 7月/8月

ご寄付ありがとうございました。

8/6	栄建設株式会社 様	お菓子詰め合わせ
8/6	匿名 様	ジュース・お茶
8/6	匿名 様	金一封
8/2	藤村 進 様	お野菜
8/1	M H 様	お野菜
7/29	(株)ちよかわモーターサービス 様	コーヒーセット
7/29	(株)能勢工務店 様	コーヒーセット
7/16	(有)楠新聞舗 様	洋菓子詰め合わせ
7/15	京都中部総合医療看護専門学校 様	お菓子